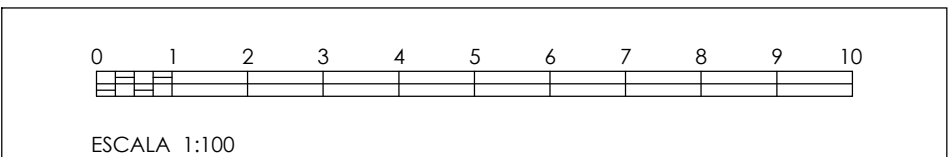
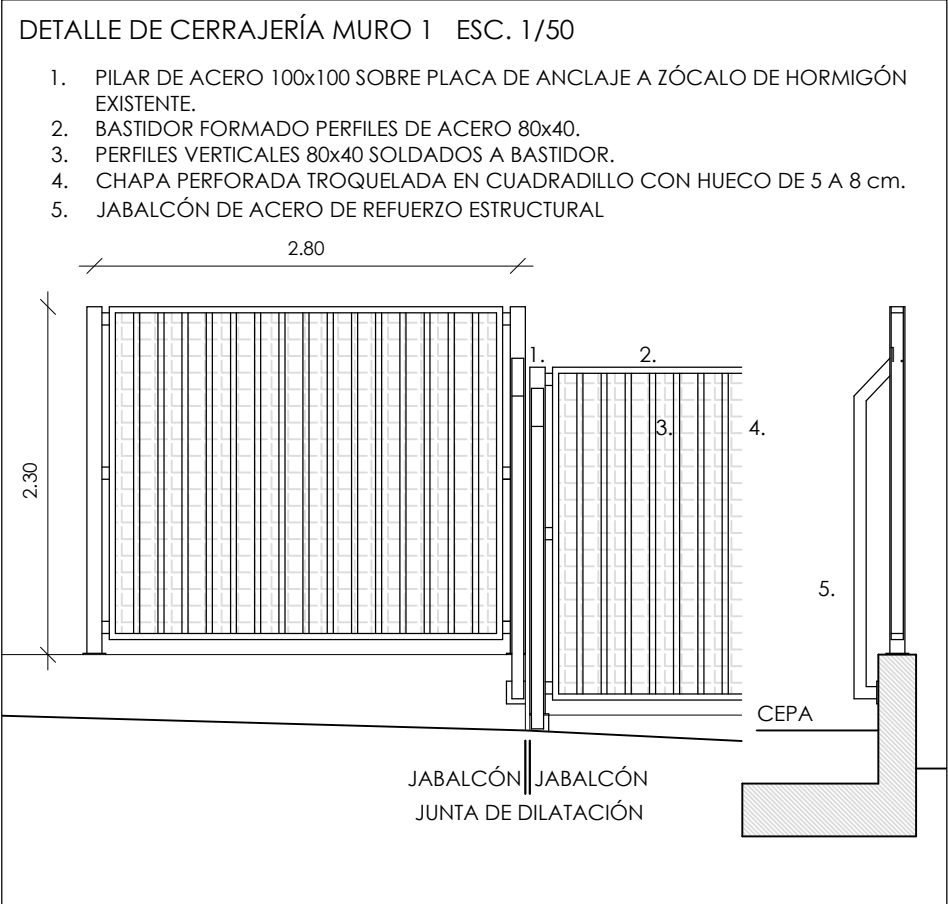
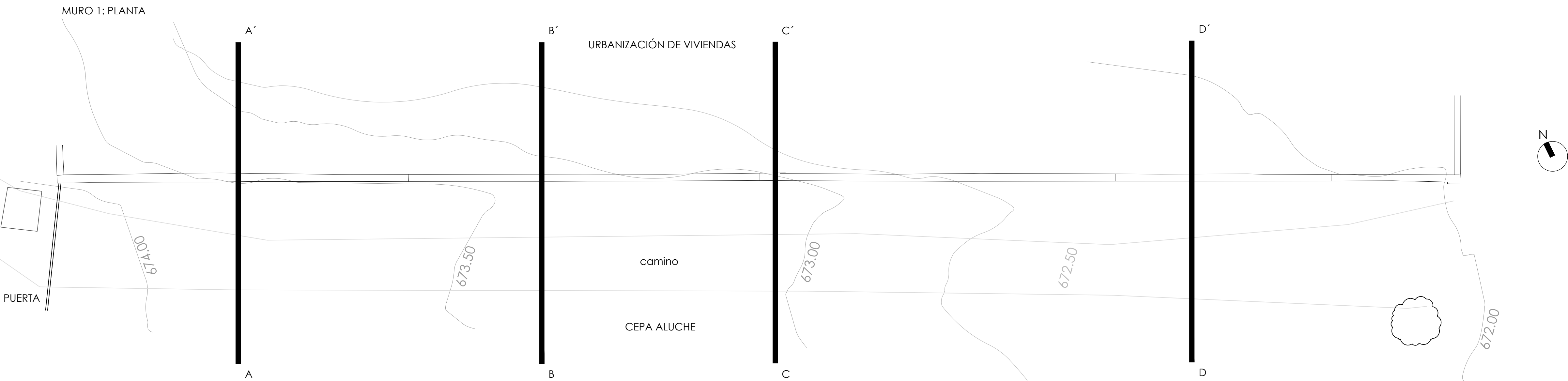
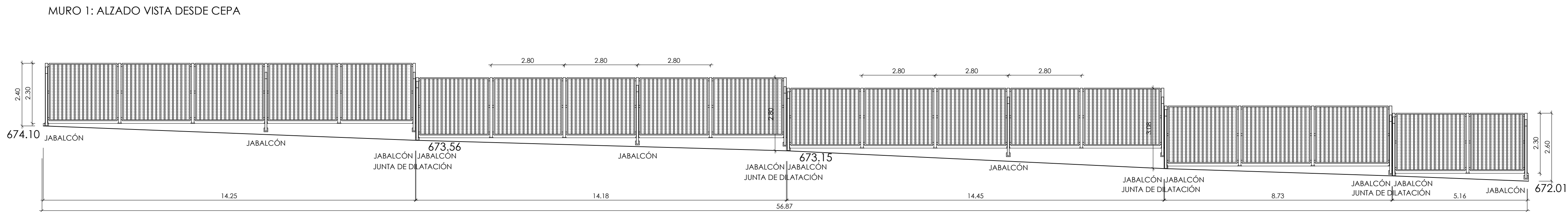


MURO 1: REHABILITACIÓN DE MURO DE CERRAMIENTO 1
MURO 1 REHABILITACIÓN DE MURO DE CERRAMIENTO 1
REHABILITACIÓN MURO 1
ACTUACIONES PREVIAS <ul style="list-style-type: none">SE DEMOLERÁ EL MURO DE FÁBRICA DE LADRILLO DE 1 PIE. LA CIMENTACIÓN Y ZÓCALO DE HORMIGÓN DEL MURO EN SUS 5 TRAMOS.SE TALARÁN LOS 7 ÁRBOLES SITUADOS JUNTO AL MURO 1 EN EL LADO DEL CEPA, TRAS SOLICITUD Y OBTENCIÓN DE INFORME MUNICIPAL PRECEPTIVO.TALA, RETIRADA Y REEMPLAZO DE ACUERDO A LA "LEY 8/2005" DE 26 DE DICIEMBRE Y NORMATIVA MUNICIPAL DE APLICACIÓN.
ACTUACIONES PREVIAS <ul style="list-style-type: none">SE EJECUTARÁ NUEVO ZÓCALO DE HORMIGÓN CON ZAPATA CORRIDA EXCÉNTRICA EN CINCO TRAMOS ESCALONADOS CON JUNTA DE DILATACIÓN ENTRE ELLOS.SE ANCLARÁ SOBRE NUEVO ZÓCALO DE HORMIGÓN UN NUEVO CERRAMIENTO DE CERRAJERÍA COMPUESTO POR PILARES DE ACERO 100x100 SOBRE PLACA DE ANCLAJE, BASTIDOR FORMADO POR PERFILES DE ACERO 80x40, PERFILES VERTICALES 80x40 SOLDADOS A BASTIDOR Y PARA OCULTACIÓN CHAPA PERFORADA TROQUELADA EN CUADRADILLO CON HUECO DE 5 A 8 cm. TODO ELLO MINIADO Y PINTADO EN COLOR ROJO OSCURO A IGUALAR LAS EXISTENTES EN EL CENTRO.PARA ARRIOSTRAMIENTO DEL NUEVO VALLADO DE CERRAJERÍA, EN LOS PILARES SEÑALADOS EN EL PLANO, SE COLOCARÁN JABALCONES ANCLADOS AL ZÓCALO DE HORMIGÓN.



 Dirección General de Infraestructuras y Servicios
CONSEJERÍA DE EDUCACIÓN, CIENCIA Y UNIVERSIDADES

Comunidad de Madrid

PROYECTO BÁSICO Y DE EJECUCIÓN

Rehabilitación de Muro y Mejora de Accesibilidad en el CEPA Aluche de Madrid

SITUACION
Calle de Ocaña, 35, 28047 Madrid

PLANO

ARQUITECTURA

REHABILITACIÓN DE MURO

MURO 1

ESTADO REFORMADO

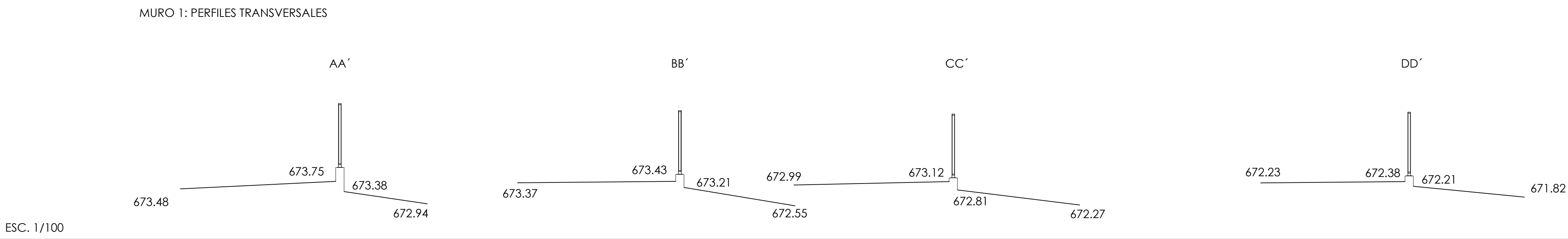
PROPIEDAD
D.G. Infraestructuras y Servicios de la Consejería de Educación, Ciencia y Universidades
c/ Santa Hortensia, 30. 28002. Madrid

ARQUITECTA
Marta Sánchez Valencia

ESCALA
3A03
DINA1 1/100

FECHA
oct 2023

REVISADO



 DIRECCIÓN GENERAL DE INFRAESTRUCTURAS Y SERVICIOS
Consejería de Educación, Ciencia y Universidades
Comunidad de Madrid

SUPERVISADO